



# HONGFA GROUP INTRODUCTION



01

» О компании  
» HONGFA  
»

## О компании Hongfa

Hongfa производит и поставляет электротехническую продукцию такую как разнообразные реле, низковольтное оборудование, низко и средневольтные распределительные устройства, коннекторы, конденсаторы, предохранители, прецизионные части оборудования автоматизации.

**\$ 2.2 B+**



2023  
продажи

**30+**



Дочерние  
компании

**15,000+**



Глобально  
сотрудники

**120+**

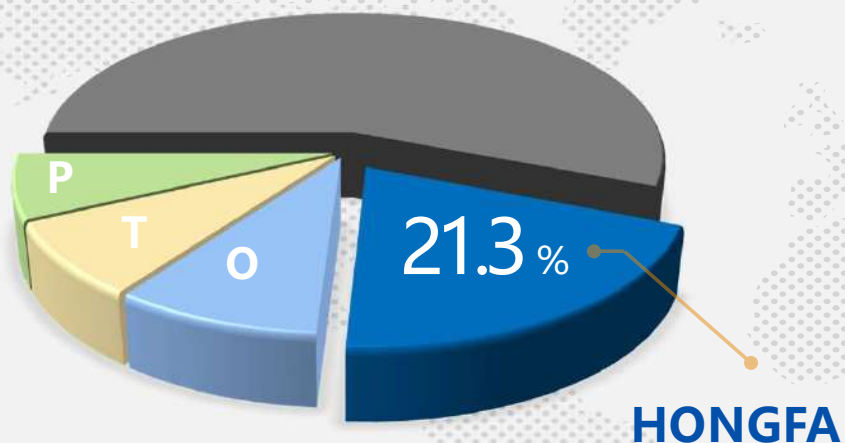


Экспорт в страны

**Hongfa – основана в 1984 и является глобальным мировым лидером в производстве промышленных реле**

# Присутствие на рынке

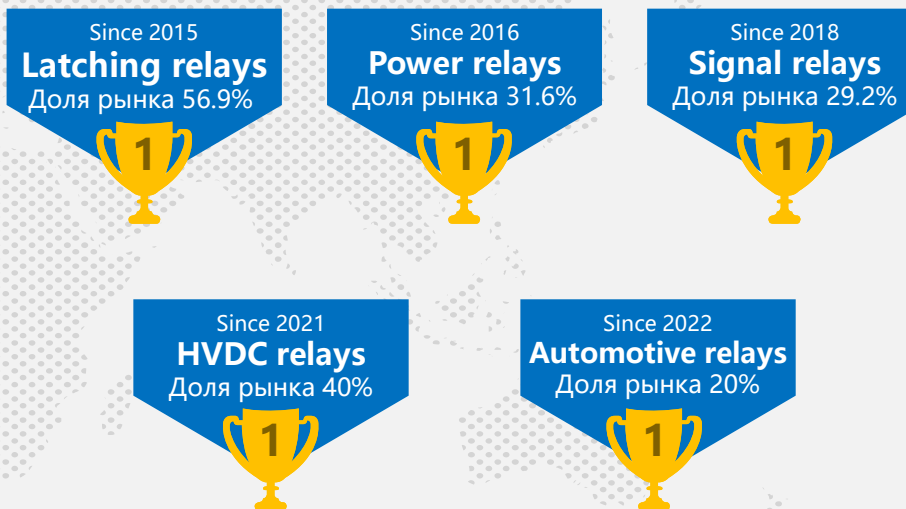
## № 1 на рынке производства реле



Hongfa relay доход - \$1.5млрд или 21.3%

Hongfa поставки 2.7 млрд штук в 2023

## Несколько направлений стали лидерами отрасли





# Структура компании

7 бизнес дивизионов, 30+ филиалов

## Производственные

### 1й Бизнес дивизион

Power relay,  
Industrial relay,  
Low-voltage devices,  
Capacitor

HZZ&HHQ, HESC, HYD,  
HJH, HIC, HWF

### 2й Бизнес дивизион

Automotive relay,  
Signal relay

HAE, HSE, HTE, HXA

### 3й Бизнес дивизион

Latching relay,  
Electrical Panels  
HVDC relay,  
Hermetic relay

HEPC, HSR, HEC, HNE, HPT

### Западный Дивизион

Power relay,  
Connector

HSC, HSRT

### 5й Бизнес дивизион

Precision component

HJY, HJB, HZJY, HJD, HXT

### 6й Бизнес дивизион

Automation

HJHA, HIR, HPM

### Дивизион зарубежных инвестиций

HFGE, HIE, HFFG

## Непроизводственные

Hongfa Xiamen

Hongfa Shanghai

Hongfa Shanghai  
Equipment

Hongfa Beijing

Hongfa Sichuan Sales

Zhejiang Electric

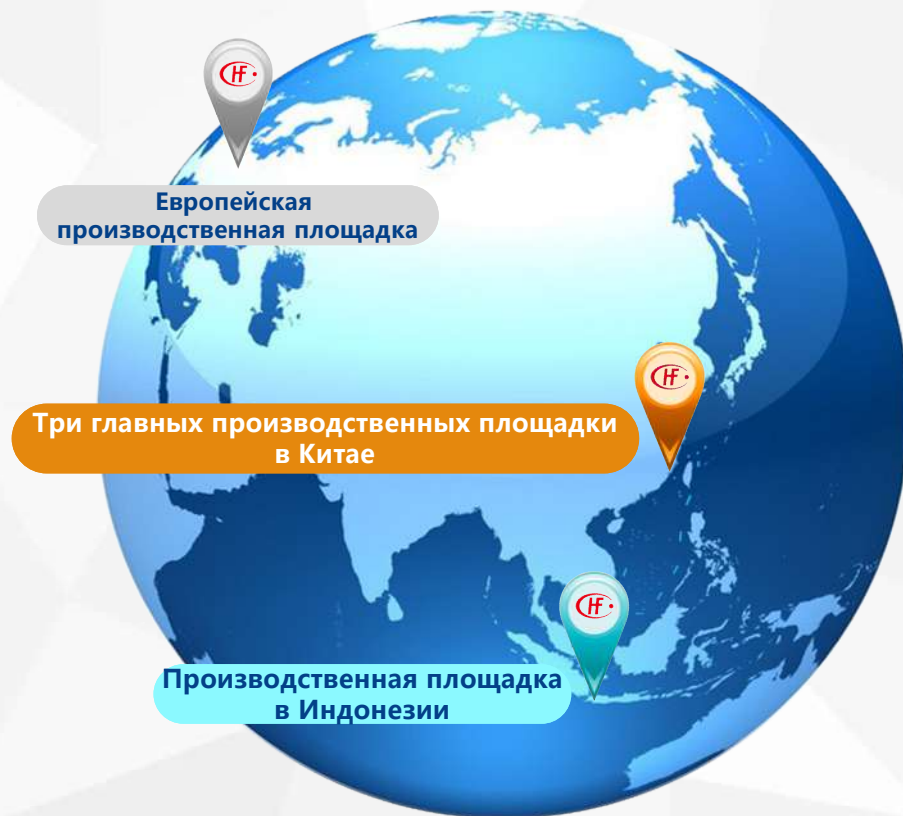
Hongfa Europe GmbH

Hongfa America, Inc.

KG Technologies, Inc.

Hongfa HongKong

# Производственная база



Суммарная площадь фабрик Hongfa 1,628,000m<sup>2</sup>



# Обзор производственных площадок

## Xiamen-Zhangzhou производственные площадки



**Donglin**  
172,000m<sup>2</sup>

**Settled enterprises:**  
Automotive Electronics,  
Hongfa Electrical  
Safety&Controls,  
Hongyuanda,  
Xiamen Jinyue

**Products:**  
Automotive relays and  
module, Low-voltage  
device, Precision parts,  
Relay socket



**Haicang**  
420,000m<sup>2</sup>

**Settled enterprises:**  
Hongfa Power Electronics,  
Hongfa Signal,  
Hongfa Electric,  
Xiamen Jinghe,  
Hongfa Industrial Robot,  
Hongfa Jingji

**Products:**  
Latching relays,  
HVDC relays, Signal relays,  
L/H-voltage Complete  
Equipment, Automation  
equipment,  
Vacuum interrupter



**Sunban**  
89,000m<sup>2</sup>

**Settled enterprises:**  
Mold Branch,  
Hongfa Hermetically  
Sealed Relays,  
Xiamen Jinbo

**Products:**  
Power relays



**Zhangzhou**  
133,000m<sup>2</sup>

**Settled enterprises:**  
Zhangzhou Hongfa,  
Zhangzhou Hongxingtai  
Electronics

**Products:**  
Power relays,  
New energy relays,  
Electronic module



# Обзор производственных площадок

## Восточная площадка



**Zhoushan**  
192,000m<sup>2</sup>

**Settled enterprises:**  
Zhejiang Hongzhou,  
Hongfa jingke,  
Zhoushan Jinyue,  
Jindu Technology  
**Products:**  
New energy relays  
Current transformer

## Западная площадка



**Zhongjiang**  
157,000m<sup>2</sup>

**Settled enterprises:** Sichuan Hongfa, Sichuan Ruiteng  
**Products:** Power relays, Connectors

## Зарубежные площадки



Phase I



Phase II

**Indonesia**  
2700m<sup>2</sup>

**Products:** Latching relays, HVDC relays



**Ningbo**  
82,000m<sup>2</sup>

**Settled enterprises:** Ningbo Jinhai  
**Products:** Industrial relays



**Zhuji**  
54,000m<sup>2</sup>

**Settled enterprises:** Hongfa Wufeng  
**Products:** Capacitors



**Xi'an**  
23,000m<sup>2</sup>

**Settled enterprises:** Xi'an Hongfa  
**Products:** Power relays, Automotive relays

## Европейская площадка



**Germany,  
Frankfurt-  
am-Main**

Запуск 2025



# Global Marketing Network

сбытовые  
подразделения

20+

глобальные  
логистические центры

7

(Europe, North America ,  
Hong Kong, Shanghai, Beijing,  
Sichuan, Xiamen(HQ))



Hongfa Europe



Hongfa America



KG Technologies



Hongfa Hong Kong



Beijing



Shanghai



Sichuan



Zhejiang



India, Korea,  
Philippines, Turkey,  
Brazil



02

# Ключевые Компетенции



# Цепочка производства продукции

Компания Hongfa полностью контролирует качество и эффективность всего производственного цикла, создав независимую вспомогательную цепочку производства оборудования для литья деталей и компонент, автоматизированной сборки продукции, установив высокие стандарты и преимущества, которые трудно скопировать.





Представляем высокоточное оборудование мирового класса для литья, обработки и испытаний.

**\$28.4M+**

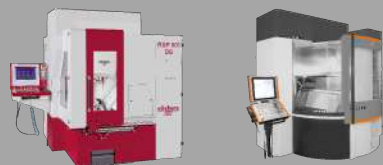
Инвестиции за последние десятилетие

**70 Sets+**

Лучшее в мире оборудование для  
обработки пресс-форм



Прецизионный  
обрабатывающий центр



Прецизионная  
электроэрозионная  
обработка



Прецизионный проволочно-  
вырезной станок



Прецизионный шлифовальный  
станок



✓  **$\pm 1\mu\text{m}$**

Точность обработки может  
достигать

✓ **10 млн циклов**

Срок службы пластиковых форм

✓ **100 млн модулей**

Срок службы штампов

✓ **MES**

Интеллектуальное производство  
и цифровизация

Мощные возможности по производству компонентов.

**500+**

ARBURG машины для литья под давлением



**30+**

BRUDERER Высокоточные и высокоскоростные штампы



**20+**

Производственные линии



✓ **30 млрд штук**

Годовая мощность производства деталей превышает

✓ **Более 60%**

Доля деталей собственного производства

✓ **Более 1500 раз/мин**

Скорость штамповки медных деталей

✓ **Более 3,8 сек**

Самый быстрый цикл формования многоступенчатых горячеканальных форм



ЦЕПОЧКА ПРОИЗВОДСТВА ПРОДУКЦИИ

## Автоматическая сборка

Осуществляются независимые исследования и разработки, а также изготовление автоматизированных производственных линий.



Автоматизированная линия по производству силовых реле



Автоматизированная линия по производству реле с блокировкой



Автоматизированная линия производства автомобильных реле



Автоматизированная линия по производству сигнальных реле



Новая линия по производству релейной автоматики



**270+**

Автоматических производственных линий



**более 80%**

Уровень автоматизации



**достиг 0.75s/pc**

Производственный темп автоматизированных линий



**15000 rpm/min**

Эффективность линии по производству катушек



# R&D и Инновации

## Широкие возможности в области НИОКР и инноваций.

- Технологический центр HONGFA является единственным центром НИОКР, охватывающим всю цепочку производства и представляющим самый высокий уровень НИОКР в релейной промышленности.
- Компания HONGFA основала первый в Китае национальный технологический центр в области реле-индустрии.
- Эксперты Hongfa принимают участие в международной стандартизации SAC/TC217.



**5.13%**

Доля дохода для R&D

**2100+**

Патенты

**28**

Разработаны национальные или отраслевые стандарты

**6**

IEC/TC94  
Тех эксперты

**453+**

Патенты на изобретения

**28**

Национальные или промышленные стандарты  
совместное участие

# Испытательный центр

Авторитетно признанные возможности обнаружения и анализа

3

## 3 Ключевых испытательных лаборатории продукции

Реле, Выключатели, Электроэнергия

4

## 4 Лаборатории государственных услуг

Экологическая надежность, анализ, калибровка, разработка технологий испытаний

5

## 5 Аккредитационные квалификации

UL, VDE — первая аккредитованная лаборатория в области электронных компонентов в Китае



8

## 8 Области охвата возможностей

Включает более 250 проектов, более 160 стандартов

2000+

Наибольшее количество  
испытательного и аналитического  
оборудования среди всех компаний  
отрасли



Отчет об испытаниях признан на  
международном уровне ILAC и IECEE



16/22



# Система менеджмента качества

Ориентируясь на потребности и ожидания клиентов, компания Hongfa Integration Management Systems была создана на основе стандартов **ISO9001/ IATF 16949/ ISO14001/ ISO45001/ IECQ QC080000/ ISO/IEC 27001** в сочетании с двумя системами управления интеграцией и критериями превосходной производительности.







03

Продукты  
& Решения

# Продуктовой портфолио

## Реле



Power relays



Latching relays



Automotive relays  
and modules



HVDC relays  
New energy relays



Signal relays



Industrial relays  
and sockets



Force-guided relays

## Электрическая коммутация



Low-voltage devices



L/H-voltage Complete Equipment

## Коннекторы



Power connectors



RF connectors

## Конденсаторы



## Автоматическое оборудование



Automation production  
line equipment



Industrial robot

## Новые категории



Vacuum  
interrupters



Vacuum  
pumps



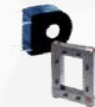
Electronic  
modules



Snap-action  
switches



Oxygen  
sensors



Current  
transformers

DP contactor



Smart  
MCB



MCB



MVCB



Contactor



DC MCCB



ACD



MPCB



Thermal overload  
relay



MCCB



ACB



ATS



## Наши продукты

Средне и низковольтное  
оборудование для  
профессиональных  
решений



# Контакты

Контактор это электромеханическое устройство предназначенное для коммутации различных нагрузок. Применение их аналогично применению реле, однако низковольтные контакторы работают с более высокими номинальными токами и отличаются сферами применений.



# Контакторы Hongfa

## UEC1-□C/D

AC  
контактор



09,12,18



25,32,38



40,50,65



80,95



115,150,170



115,150



185,225



265,330



400,500



630,800

EN 60947-4-1

UEC1

Контактор  
с DC  
катушкой



09,12,18



25,32,38

Контактор с  
AC / DC  
катушкой



40,50,65



80,95

Контакторы  
KPM



12,18



25,32,38



50,65



95

## UEC1-□F

### UEC1-□D для EU рынка

Двухслойная структура, встроенные дополнительные контакты находятся на другом уровне относительно главных контактов

Длительный электрический срок службы и больше дополнительных контактов

EN 60947-4-1

UEC2

AC  
контактор



06,09,12,18,25

Повышенная вибро и ударо устойчивость; адаптированы до + 85 °C в суровых условиях окружающей среды, предназначены для рефрижераторных контейнеров

EN 60947-4-1

## UEC3-□C/N

UEC3

AC  
контактор



06,09,12,18,25



25,32,38

### UEC3-□N для EU рынка

Однослойная структура, встроенные дополнительные контакты находятся одном уровне с главными. **Экономичная версия**

EN 60947-4-1

EN 61095

UEC1-G

Модульный  
контактор



16,20,25



40,63



16,20,25



40,63

С рукояткой управления

# Обзор продуктов

Product overview



## **Hongfa модульные автоматические выключатели (MCB), УЗО (RCCB), дифф.автоматы (RCBO), выкл.-разъединители, аксессуары**

- MCB: серии UEB6, UEB3 (1...125A; 4,5/6/10/15кA; 1/2/3/1N/3N-полюсные; типы кривых B/C/D)
- RCCB: серия UEB6RM (16...100A; 10/30/100/300mA; 2/4 полюсные; типы утечки AC/A)
- RCBO: серия UEB6LM (6...40A; 4,5/6/10/15кA; 30/100/300mA; 1N-полюсные; типы кривых B/C; типы утечки AC/A)
- Switch-disconnector: серия UEG6 (32...125A; 1/2/3/4 полюсные)
- Аксессуары: независимый расцепитель B6SH, расцепитель перенапряжения B6OV, расцепитель минимального напряжения B6UV, расцепитель мин/макс напряжения B6UO, доп.контакты состояния B6AUX, аварийные контакты B6ALM



## Интеллектуальные автоматы

智能断路器  
Smart MCB

In: 20, 25, 32, 40, 50, 63A



Модуль  
питания



Шлюз



1P



1P+N



1P+N leakage



3P+N



3P+N leakage

Это высокотехнологичный продукт объединяющий многофункциональные измерители, контакторы, амперметры, автоматы дифференциального тока, устройства повторного взвода и трансформаторы тока.



Multifunctional  
instruments



Contactor



Ammeter



RCBO



OV/UV auto  
reclosing device



CT

## Автоматические выключатели в литом корпусе (MCCB)



**UEM5**

МССВ с термомангнитным расцепителем до 800А AC



**UEM5L**

МССВ с защитой от токов утечки до 800А AC



**UEM5Z1**

МССВ с электронным расцепителем до 1600А AC



**UEM5Z3**

МССВ с электронным расцепителем и функцией измерения до 250А AC

## Автоматические выключатели в литом корпусе (MCCB)



**UEM5DC**

DC MCCB с терромагнитным  
расцепителем до 630A DC



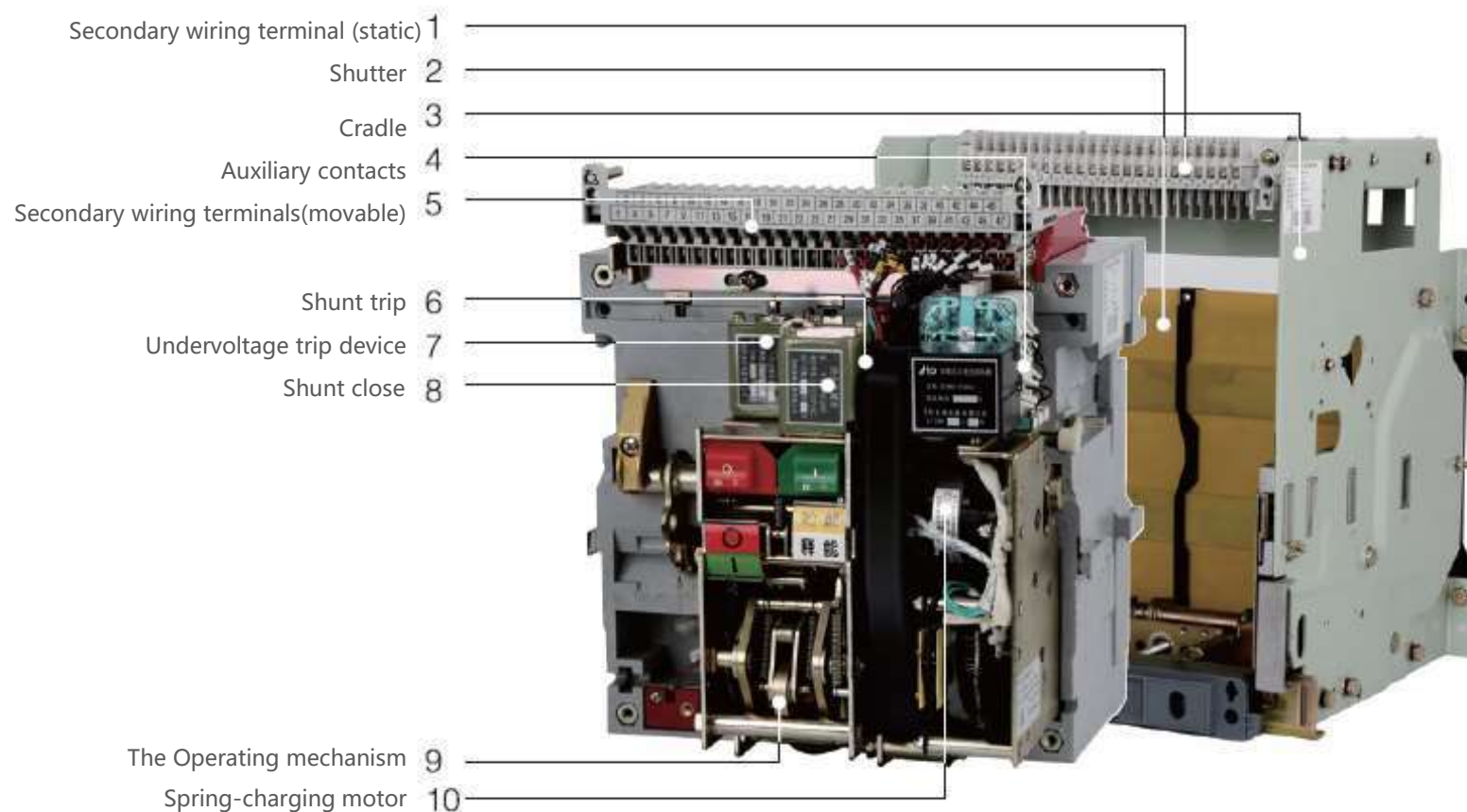
**UEM6H**

DC MCCB с терромагнитным  
расцепителем до 400A DC



# ACB

**Воздушный автоматический выключатель (ACB)** это электромеханическое защитное устройство предназначенное для защиты от перегрузки и короткого замыкания в цепях с напряжением до 1,5kV с номинальными токами от 800A до 10000A. Он работает на воздухе (где в качестве среды для гашения дуги используется воздушная струя) при атмосферном давлении для защиты подключенных электрических цепей.



# ACB & ACD - обзор продуктов

## UEW5 серия



200,400,630,800,  
1000,1250,1600



630,800,1000,  
1250,1600,2000



2000,2500,2900,3200



3200,3600,4000



4000,5000,6300

ACB

## UEW6 серия



200,400,630,800,  
1000,1250,1600



630,800,1000,  
1250,1600,2000



1000,1250,1600,  
2000,2500,3200



1000,1250,1600,2000,  
2500,3200,4000

Under  
development

4000,5000,6300

ACD \*

## UEW6DHG



2 P

800, 1000, 1250,  
1600, 2000, 2500



4 P

800, 1000, 1250,  
1600

\* - ACD воздушный разъединитель нагрузки

# Применение продуктов

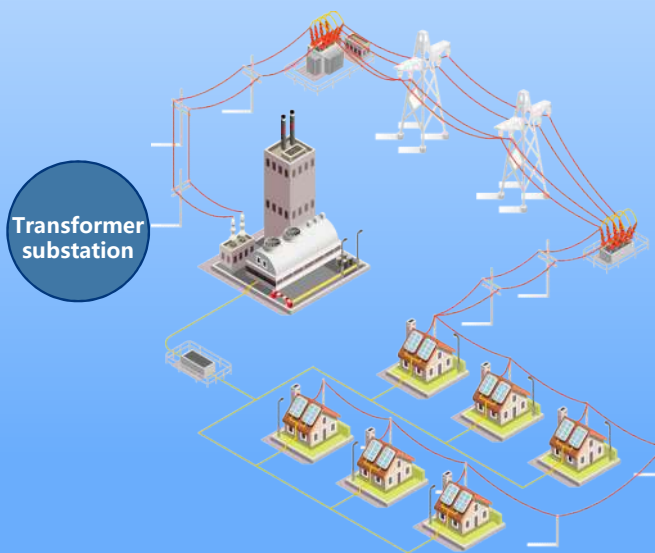
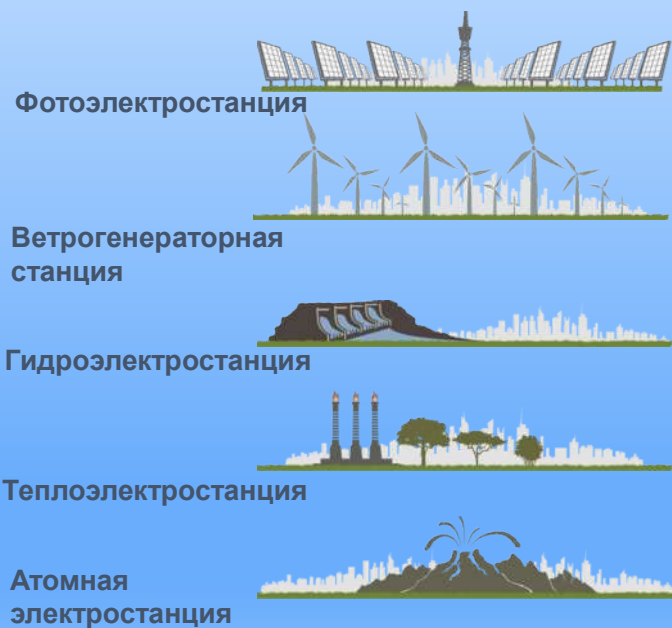
Производство  
электроэнергии



Передача  
электроэнергии

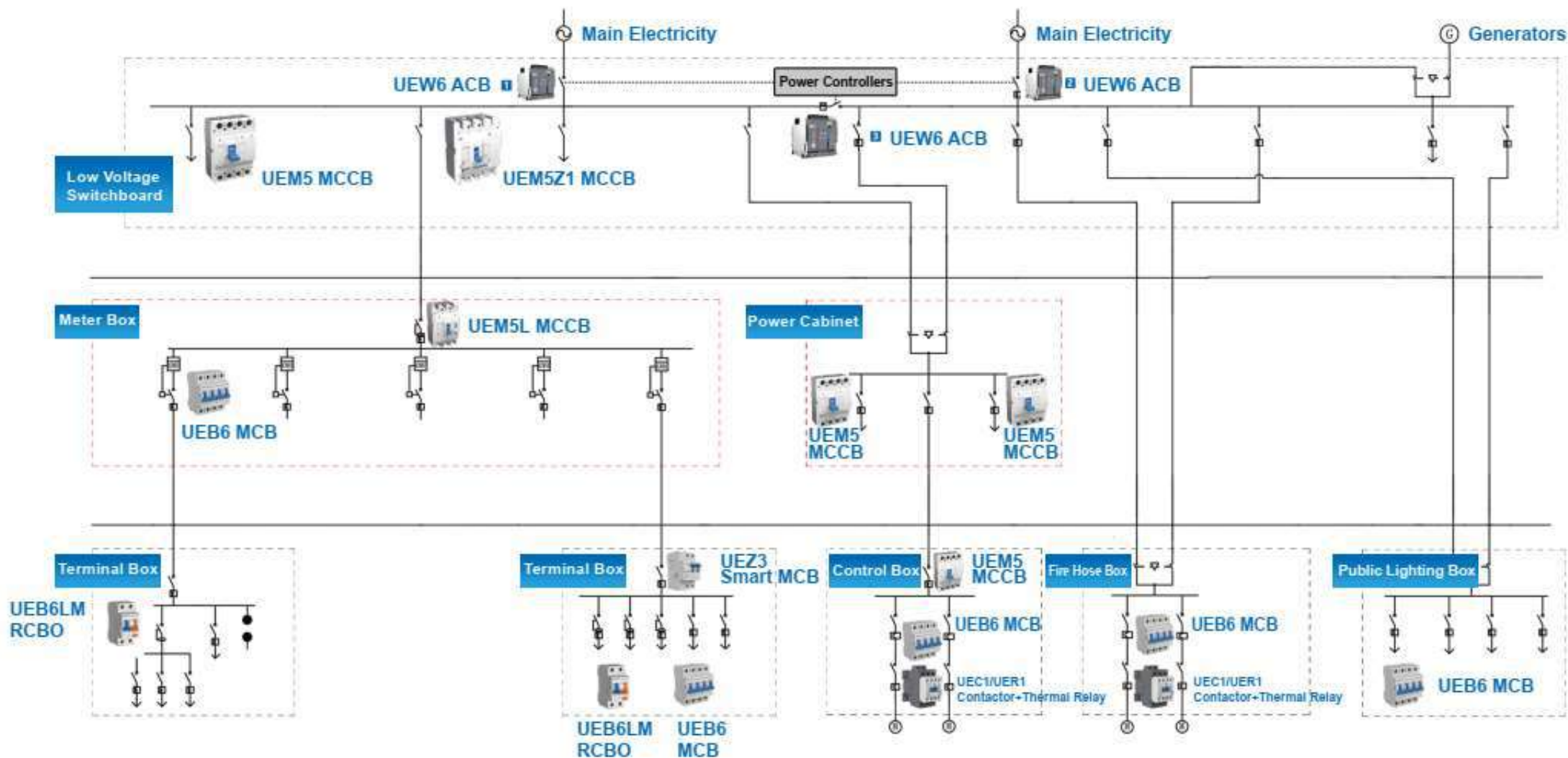


Распределение  
электроэнергии



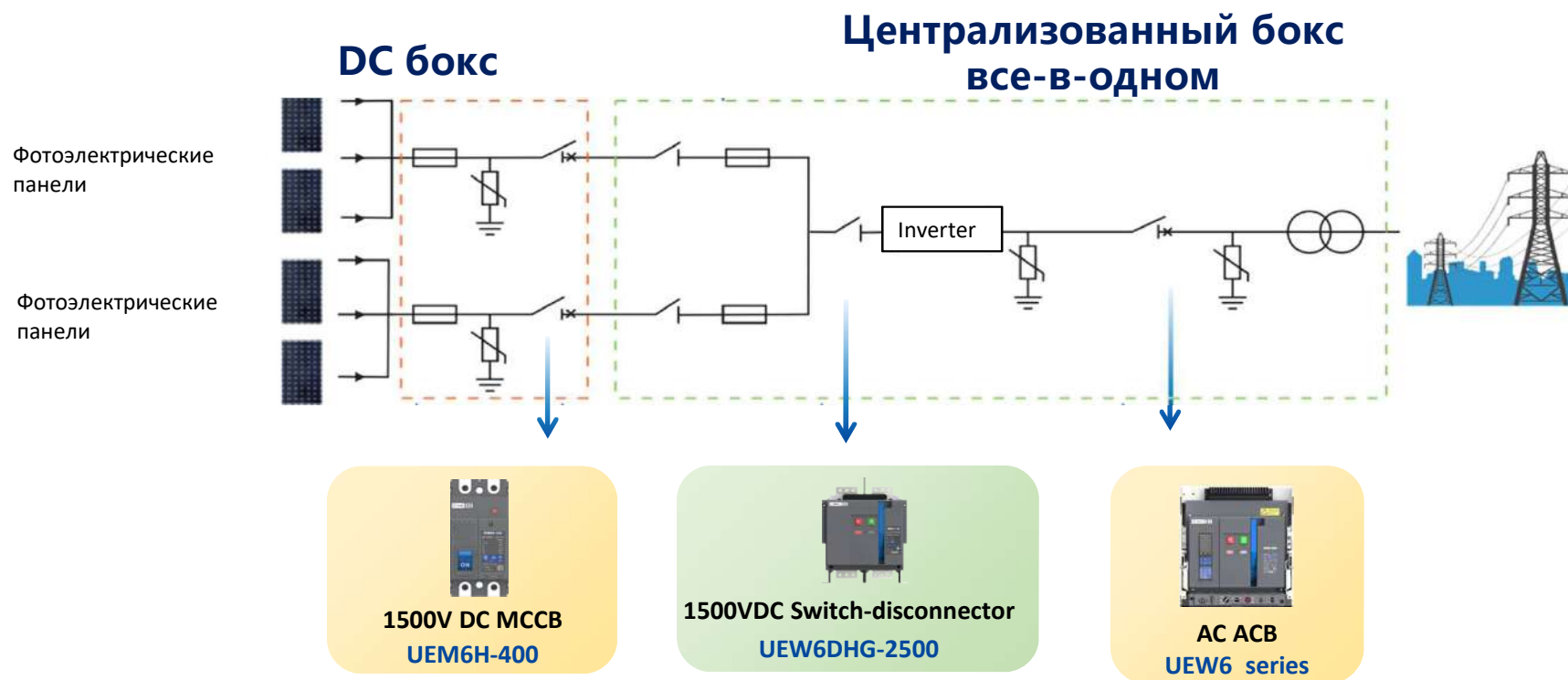


# Общая схема распределения и применения LV продуктов



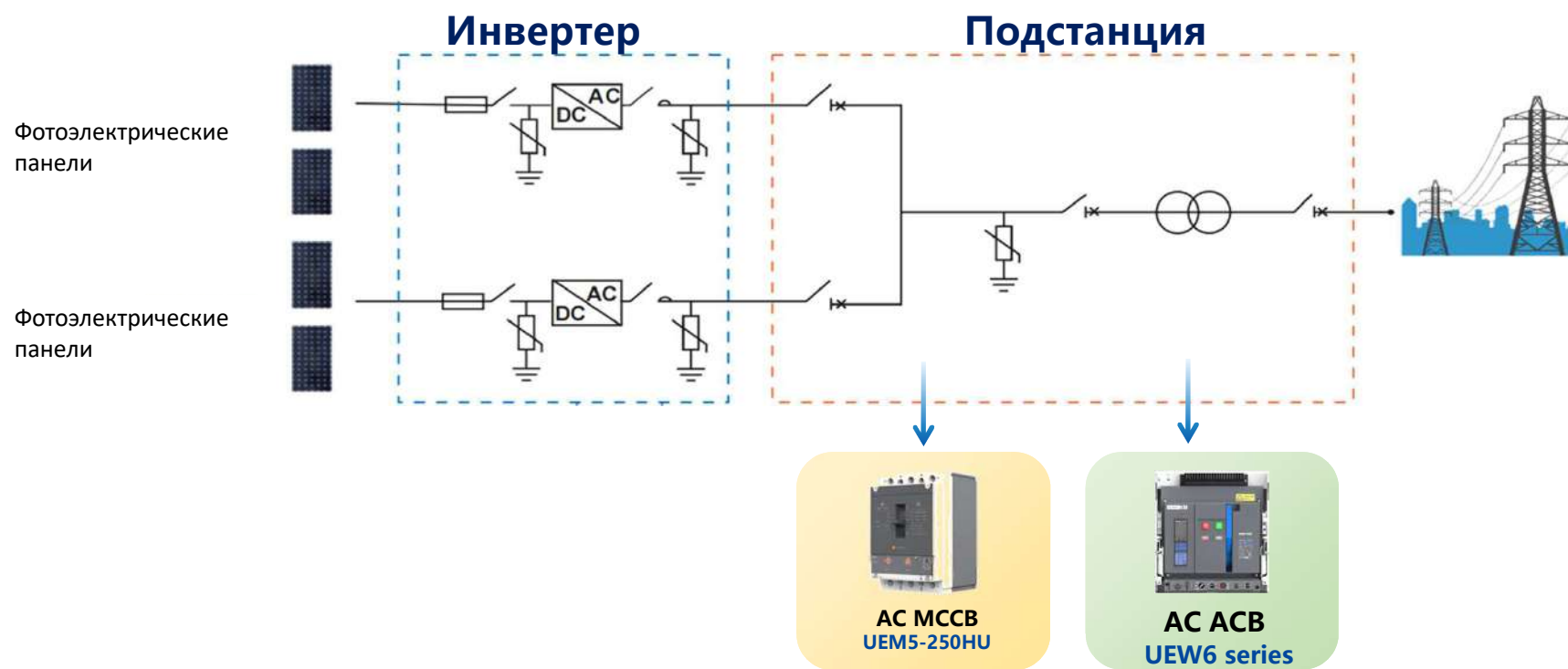
# PV инверторы

## централизованная фотоэлектрическая система



# PV инверторы

## линейная фотоэлектрическая система





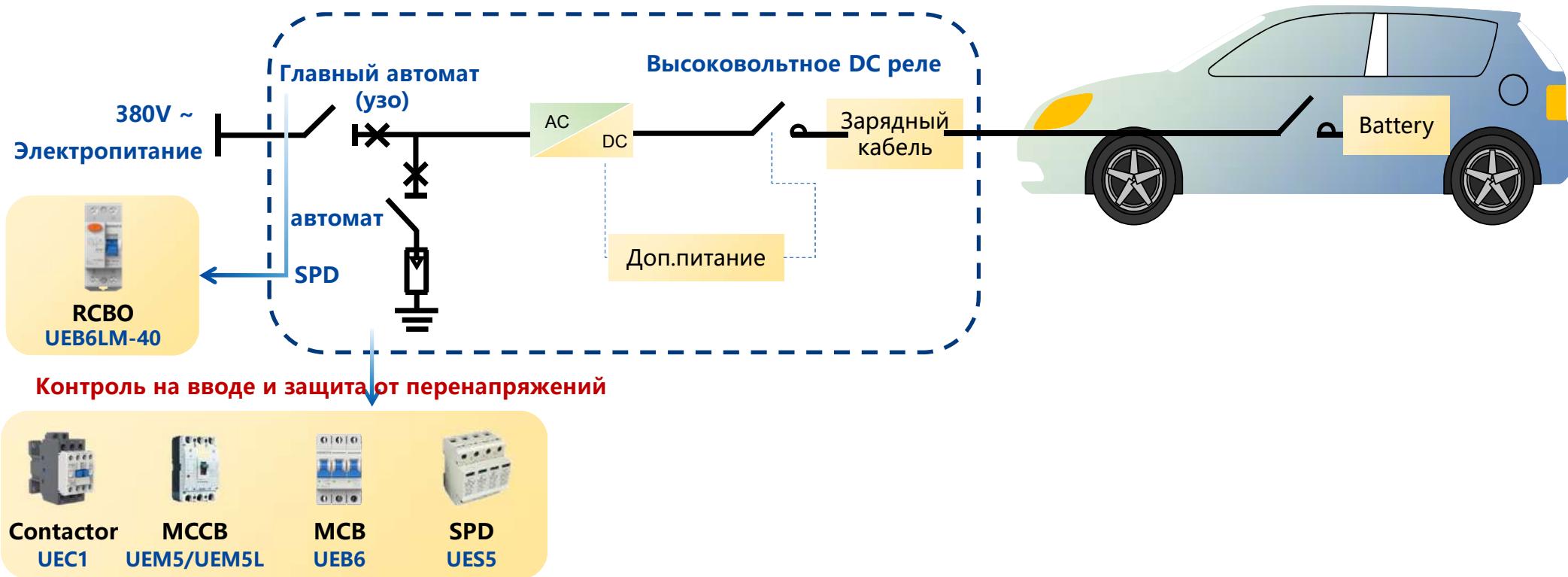
# Зарядная инфраструктура

## Применение для АС системы зарядки



# Зарядная инфраструктура

## Применение для DC системы зарядки



# Лифты и подъемное оборудование

Применение в лифтовой промышленности

## UCMP модули управления



UCMP контрольная панель (HF A4)

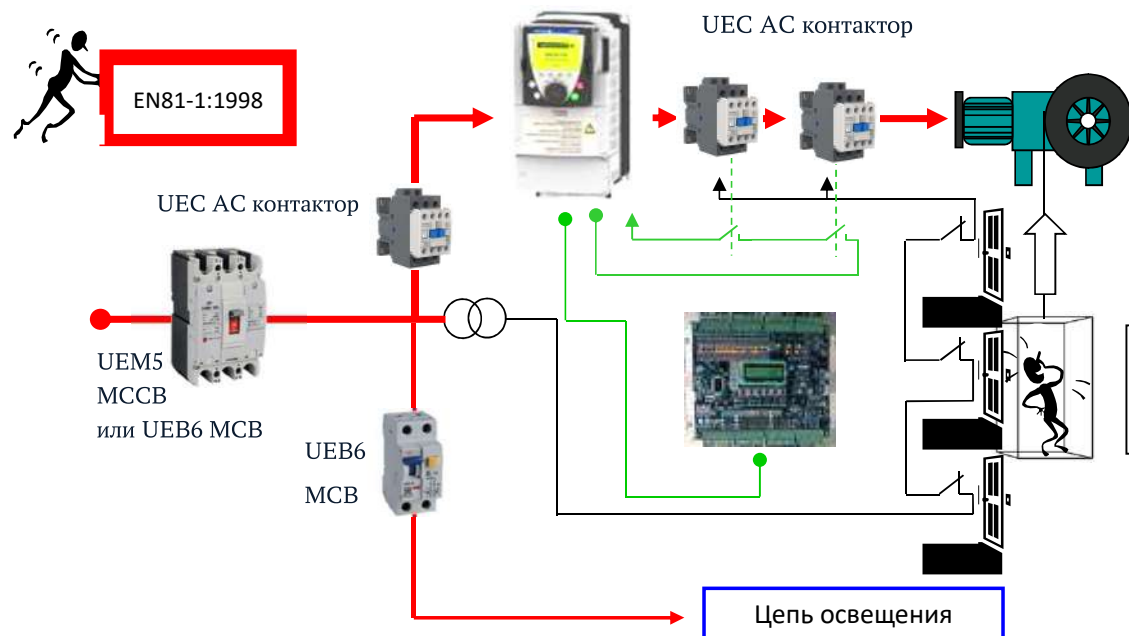


UCMP контрольная панель (OMRON G7SA)



UCMP контрольная панель (Panasonic SFS)

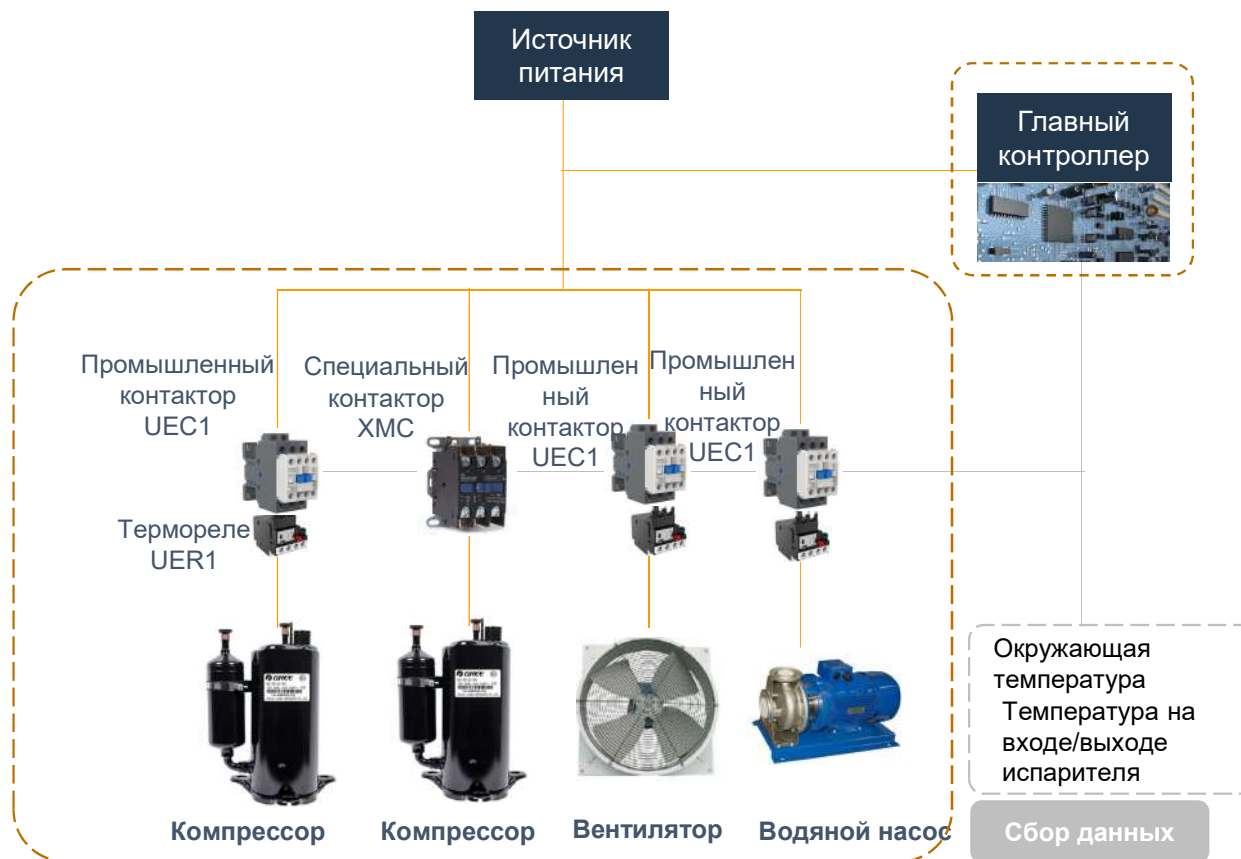
## НВ устройства для защиты и управления





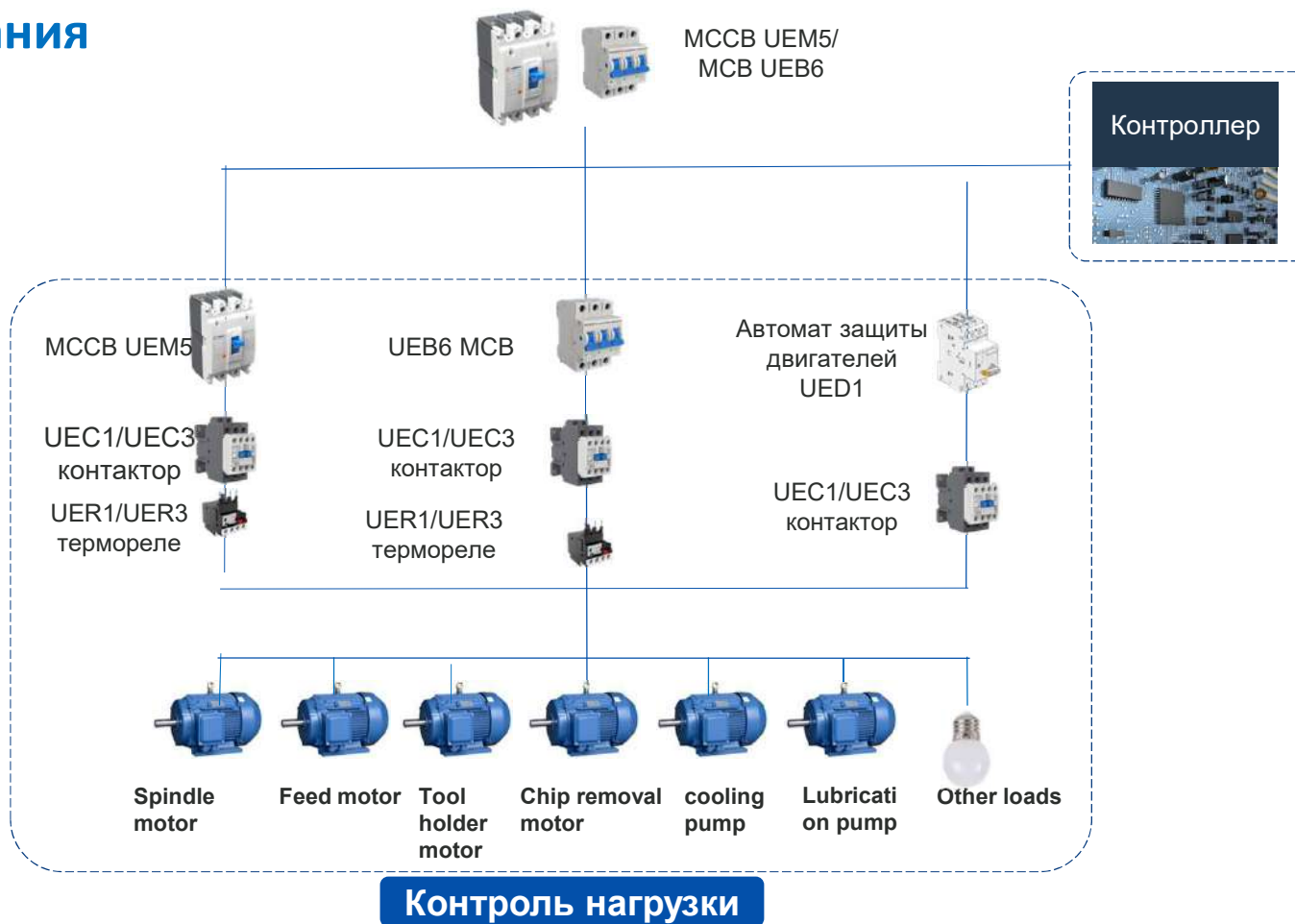
# HVAC индустрия

HVAC – Обогрев, вентиляция, кондиционирование

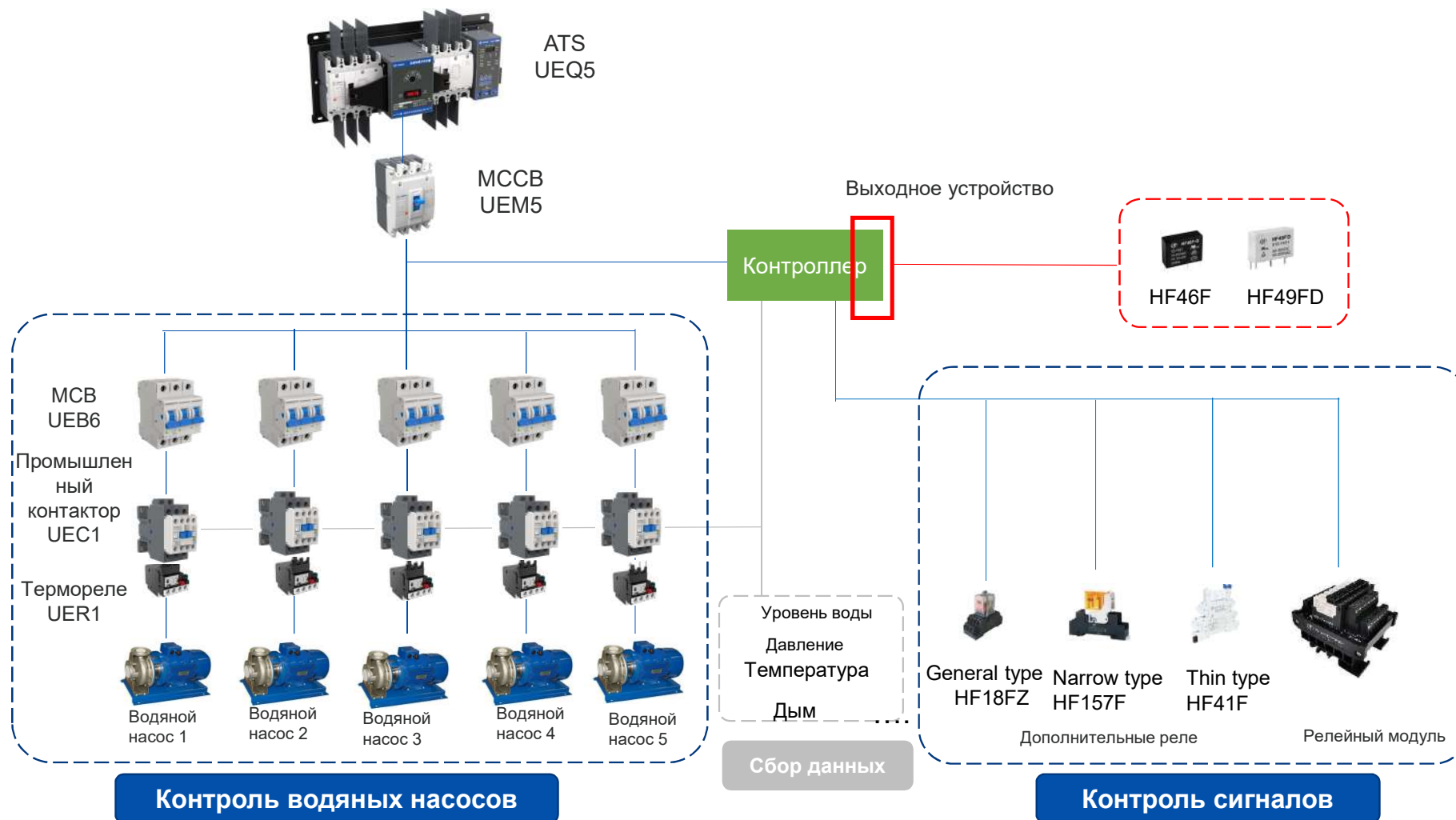


# Производство оборудования

Hongfa решения для производства станков и оборудования

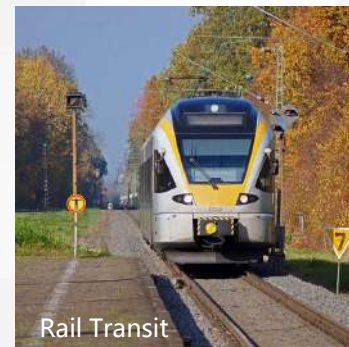
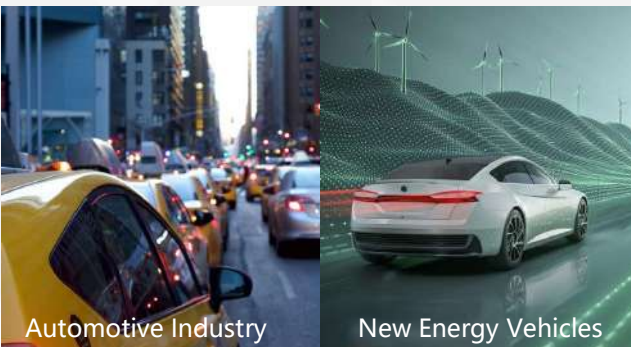
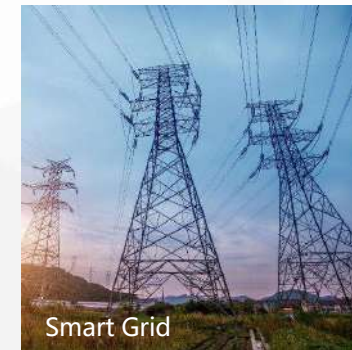


# Водяные насосы



# Применение продукции

Продукция Hongfa предлагает превосходные решения в самых разных областях







**HONGFA**

Hongfa technology, for a better life

**Thank You**